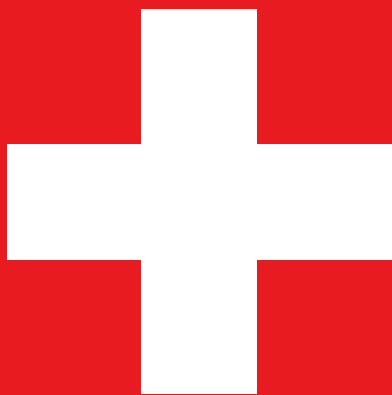


# *Swiss Series*

In a world that is constantly moving,  
motion is essential for the development of mankind.

There will be no motion without time,  
and no time without motion.

Using motion in our watchwinders to keep time,  
gives the ability to create history today.



USER GUIDE

**BENSON WATCHWINDERS**

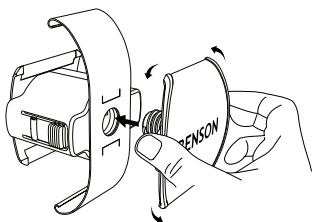
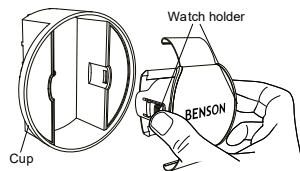
S W I S S   S E R I E S

## **BENSON SWISS SERIES WATCH WINDER**

1. Activate the watch winder by selecting a program via the button next to the LCD screen. Each rotor is individually adjustable. Press the button for 3 seconds to stop the watch winder. The LCD screen will now show "0".
2. The built-in LED lighting can be activated and switched off by the small button on the back when the watch winder is connected to mains power via the adapter.
3. The watch holder can be pressed on both sides to safely insert or remove it from the watch winder. The watch holder clicks into the watch winder.
4. When the batteries are almost empty, the LCD screen will flash (battery function only available at the watch winder models for 1 and 2 watches).

NUMBER	TPD (turns per day)	DIRECTION OF ROTATION
0	stop	-
1	650	Counter-clockwise
2	650	Clockwise
3	650	Bi-directional
4	850	Counter-clockwise
5	850	Clockwise
6	850	Bi-directional
7	1800	Counter-clockwise
8	1800	Clockwise
9	1800	Bi-directional

## **WATCH HOLDER**



Rotate the top part of the watch holder to adjust the holder as desired for your watch.

Tip: only use the original adapter. Close the watch winder door to limit external influences and to protect the watch properly (dust, moisture, etc.).

**BENSON WATCHWINDERS**

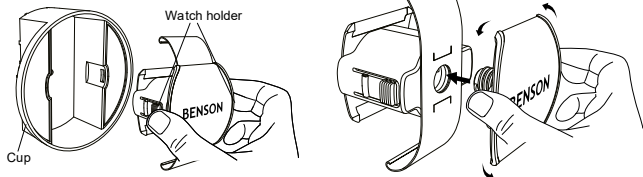
S W I S S   S E R I E S

## **BENSON SWISS SERIES WATCHWINDER**

1. Activeer de watchwinder door via de knop naast het LCD scherm een programma te kiezen. Elke rotor is individueel instelbaar. Druk de knop 3 seconden in om de watchwinder te stoppen. Het LCD scherm toont nu "0".
2. De ingebouwde LED verlichting kan geactiveerd en uitgeschakeld worden door de kleine knop aan de achterzijde wanneer de watchwinder is aangesloten op netstroom via de adapter.
3. De horlogehouder kan aan beide zijden ingedrukt worden om deze veilig in de watchwinder te plaatsen of eruit te halen. De horlogehouder klikt in de watchwinder vast.
4. Wanneer de batterijen bijna leeg zijn zal het LCD scherm knipperen (alleen bij de watchwinder modellen voor 1 en 2 horloges).

<b>NUMMER</b>	<b>TPD (turns per day)</b>	<b>DRAAIRICHTING</b>
0	stop	-
1	650	tegen de klok in
2	650	met de klok mee
3	650	beide richtingen
4	850	tegen de klok in
5	850	met de klok mee
6	850	beide richtingen
7	1800	tegen de klok in
8	1800	met de klok mee
9	1800	beide richtingen

## **HORLOGEHOUDER**



Draai het bovenste deel van de horlogehouder om de houder naar wens af te stellen voor uw horloge.

Tip: gebruik enkel de originele adapter. Sluit het watchwinder deurtje om externe invloeden te beperken en het horloge goed te beschermen (stof, vochtigheid etc).

**BENSON WATCHWINDERS**

S W I S S   S E R I E S